

d·i·e



Deutsches Institut für  
Entwicklungspolitik

German Development  
Institute

# Umbrüche in einer globalisierten Welt

Wie reagieren Bundesländer auf globale Herausforderungen?

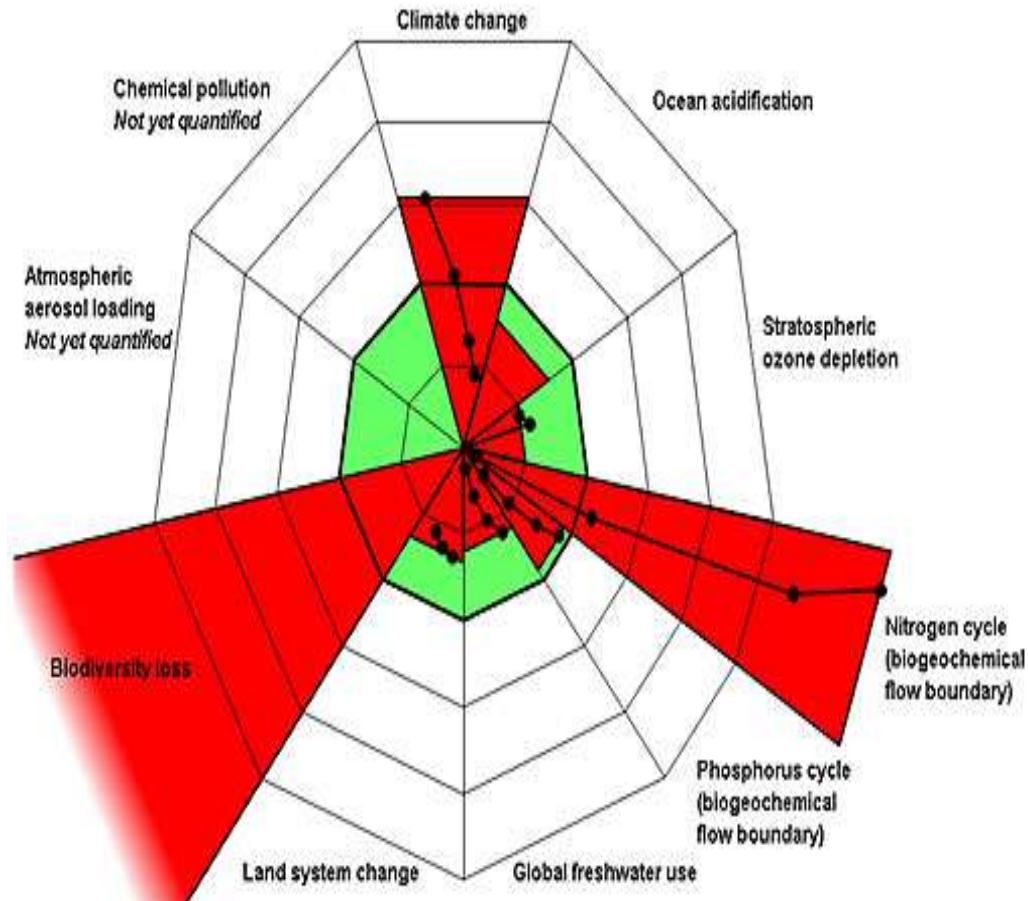
Dr. Thomas Fues

Workshop der Stiftung Entwicklung und Frieden, Berlin, 14.-15.2.2012



- Globale Trends
- Konsequenzen für Deutschland und Europa
- Reaktion der Bundesländer

# Gefährdung des Erdsystems



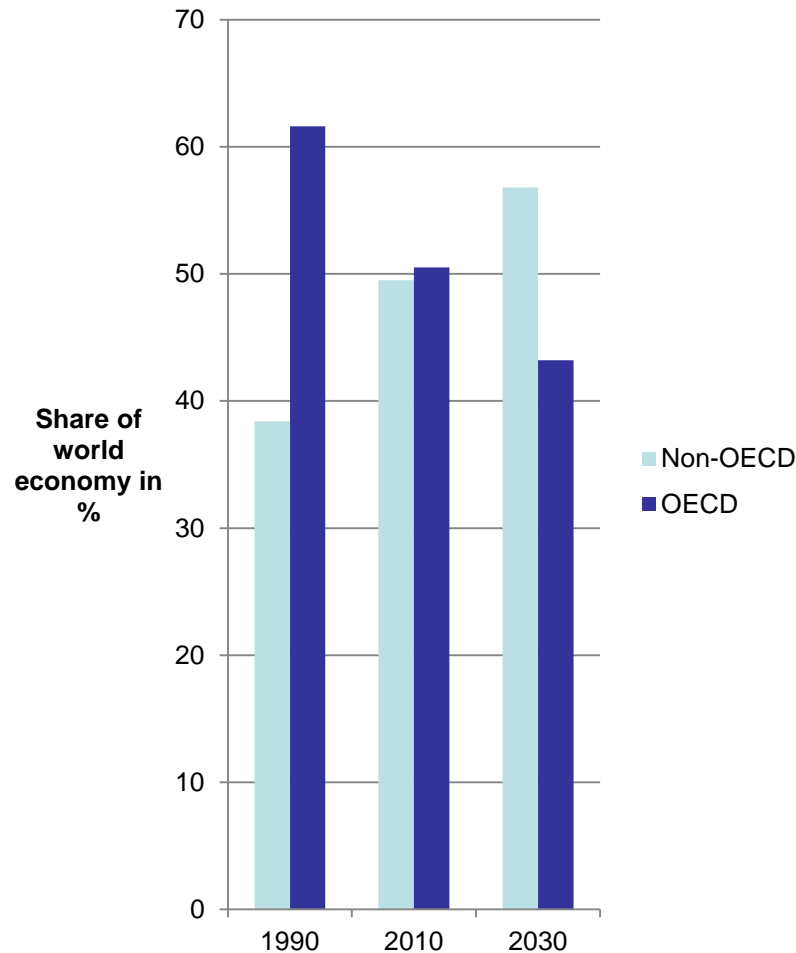
→ Planetarische Grenzen

→ Grün = sichere Zone

→ Überschreitungen:

- \* Klima
- \* Biodiversität
- \* Stickstoff

(Quelle: Stockholm Resilience  
Centre 2011)

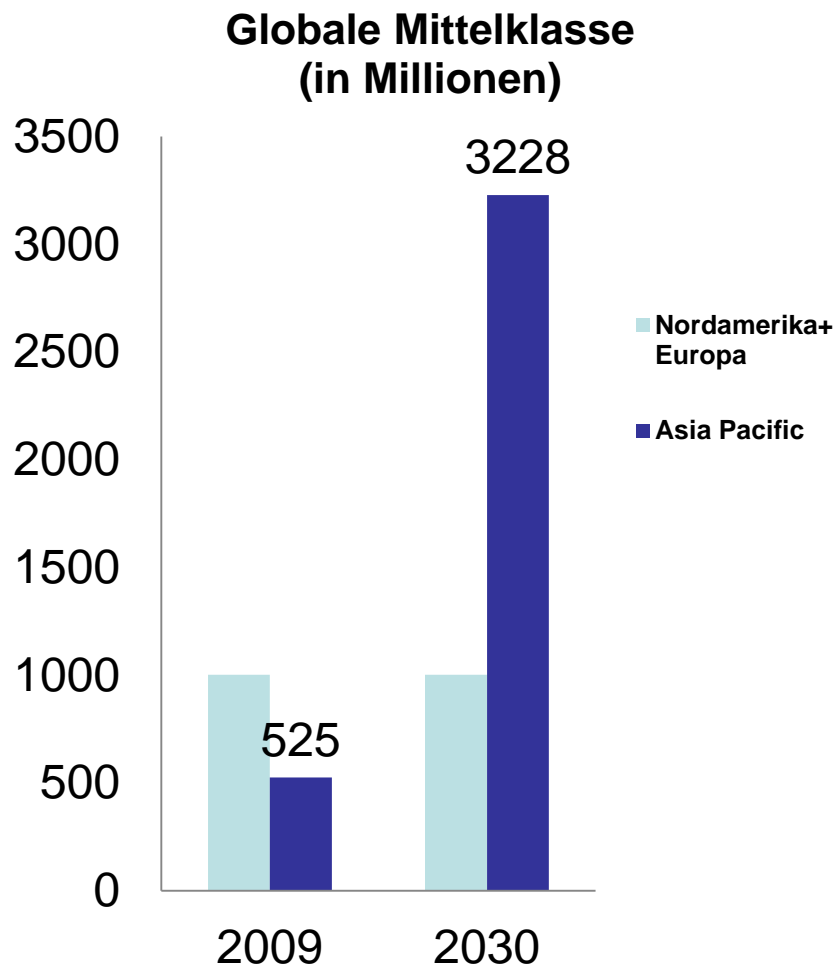


## Umbruch in 40 Jahren:

- Gestern: OECD ca. 60%
- Heute: OECD ca. 50%
- Morgen: OECD ca. 40%

**G20:** Gipfelarchitektur für multipolare Welt

(Quelle: OECD 2011)



## Mittelklasse wird asiatisch:

- Heute: 1,8 Mrd. Mittelklasse
- 2030: 4,9 Mrd. Mittelklasse
- Asien: heute 28%  
2030 66%

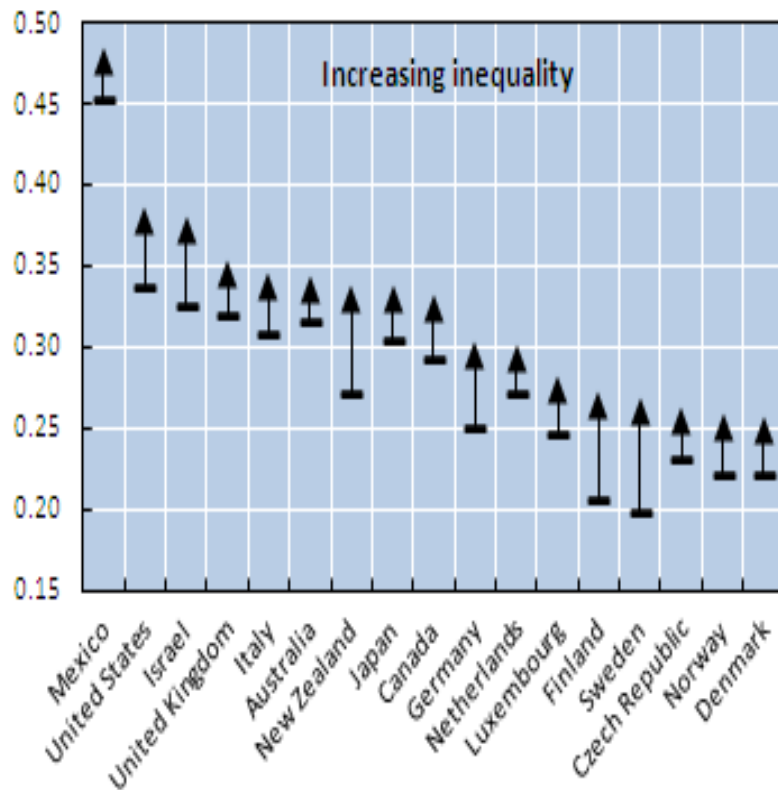
## Wirkungen auf:

- \* Innen- und Außenpolitik
- \* Ressourcenverbrauch
- \* Globale Standards

(Quelle: Kharas 2010)



**Gini-Koeffizient in OECD-Ländern:  
Mitte 1990er Jahre bis Ende 2000er Jahre**  
(Quelle: OECD 2011)



## Risikoszenarium Dystopia

- Weltbevölkerung
- Urbanisierung
- Jugend-Arbeitslosigkeit
- soziale Disparitäten
- Ressourcenkonflikte
- Migration
- Öffentlichkeit & Internet
- Oppositionsbewegungen

(Quelle: World Economic Forum 2012)



- Alleine schwach:  
Randfiguren in der neuen Weltordnung
- Bündelung der Ressourcen:  
Entwicklungspolitik vergemeinschaften?
- Soft power und globale Solidarität:  
Europäische Werte und Erfahrungen



- Zentrale Position im Mehrebenensystem:  
Mitgestaltung nach oben und unten
- Neue Allianzen wagen:  
Mit Wirtschaft und Zivilgesellschaft global agieren
- Internationale Lerngemeinschaften:  
Entwicklungspolitik als selbst-reflexiver  
Transformationsprozess



# Vielen Dank für Ihre Aufmerksamkeit!

Deutsches Institut für Entwicklungspolitik (DIE)

Tulpenfeld 6

D-53113 Bonn

Telefon: +49 (0)228-949 27-0

E-Mail: [thomas.fues@die-gdi.de](mailto:thomas.fues@die-gdi.de)

[www.die-gdi.de](http://www.die-gdi.de)

[www.facebook.com/DIE.Bonn](http://www.facebook.com/DIE.Bonn)